

施工事例



施工前



施工後



施工前



施工後



施工前



施工後



小口径・塩ビ柵 化粧蓋のご紹介

会社概要

社名 株式会社 扇谷
 代表者 扇谷 昇
 所在地 千葉県佐倉市江原 291-3
 電話 043-488-6661
 F A X 043-488-6662
 起業 平成 12 年 10 月
 設立 平成 17 年 2 月
 資本金 ￥25,000,000-

事業内容

- 外構・エクステリア工事
- 道路工事
- 造成工事
- 環境リサイクル工事
- 石材工事



φ150



φ200



φ250



φ300

新築・リホーム後の床に統一感を

小口径・塩ビ樹脂の化粧蓋

住宅や店舗の新築やリホーム時に、床の味気ない無機質の塩ビ樹脂にすっかりされたことはありませんか。エントランス周り・アプローチ等の床に、「化粧蓋」をつけることにより、統一感のある綺麗な仕上がりとなります。



施工前
せっかく綺麗にできた玄関アプローチに白い塩ビ樹脂が目立ちます。



施工後
アプローチにあった無機質の蓋が枠だけになり見た目もスッキリとしました。



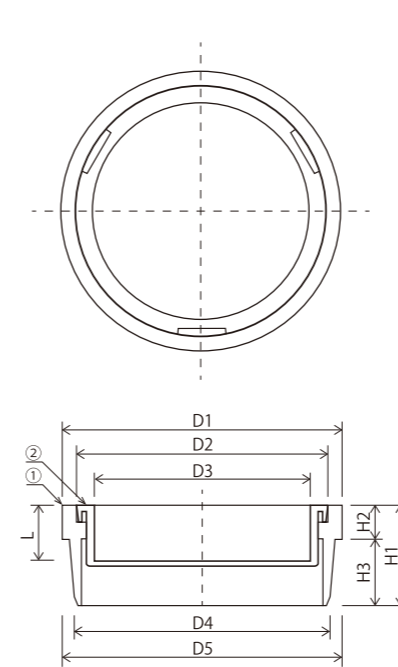
大きな溜め桝などは、スチール・SUS製の化粧蓋がありますが、小口径塩ビ樹脂にはこれまで「化粧蓋」がありませんでした。株式会社扇谷では、外構・エクステリアの工事を多数施工してきた経験を活かし、小口径塩ビ樹脂の「化粧蓋」を作製いたしました。



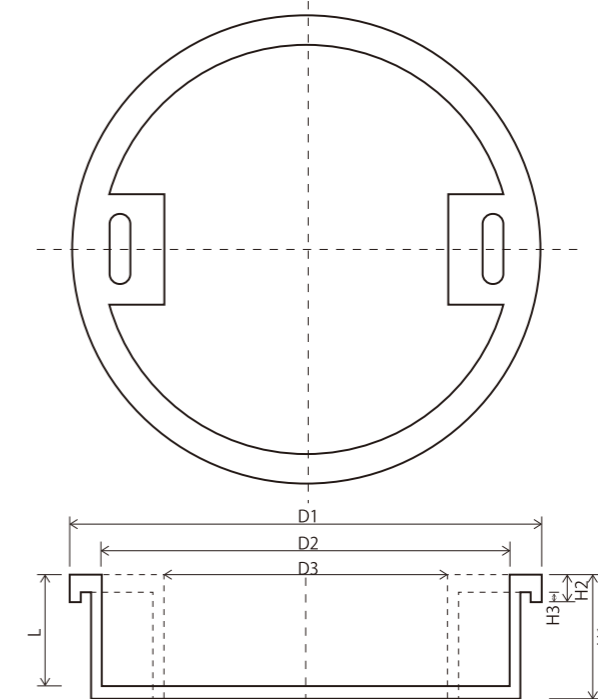
ご使用にあたっての注意

当製品は汎用品となりますので、お客様の判断と責任のもとにご使用頂きますようお願い致します。
当製品は雨水桝仕様となっておりますので、汚水桝に使用される場合は別途防臭対策が必要になる場合があります。
当製品は歩行用となりますので車両通行箇所でのご使用はお控えください。
取引規約をご確認の上ご注文頂きます様よろしくお願い致します。(当社ホームページ記載)

Φ150・200タイプ 寸法図



Φ250・300タイプ 寸法図



呼び径 記号	150	200	250	300
D1	164	215	278	329
D2	148	204	242	289
D3	128	177	168	218
D4	152	194	-	-
D5	155	194	-	-
H1	59	57	70	70
H2	20	22	15	19
H3	40	35	6	10
L	32	32	65	65

ラインナップはΦ150 Φ200 Φ250 Φ300タイプの4種類をご用意致しました。



Φ150タイプとΦ200タイプは受枠から蓋のセットになります。寸法図をご確認の上ご使用ください。
Φ250タイプとΦ300タイプは蓋のみになります。(使用の前に既存の受枠の寸法のご確認をお願い致します。)

設置・メンテナンス時のご案内

Φ150・Φ200タイプは、マイナスドライバー等で開閉できる爪がついております。
Φ250・Φ300タイプは、蓋内に化粧材を充填することにより重量が増します。マイナスドライバー・小バール等で開閉できる爪もありますが、引き上げ時にマンホールフックをご使用になりますと、さらに持ち上げやすくなります。既存の設置済みの蓋を化粧蓋に変える場合、Φ150・Φ200は受枠からの交換が必要になります。
Φ250・Φ300は既存の受枠が外圧により変形している事がありますので、少しきつい場合はゴムハンマー等で叩いて入れていただくことにより、化粧蓋を設置する事ができる場合があります。

■ 価格表

名称	仕様	本体定価 (設計上価格)	税込価格
Φ150	枠・蓋共	3,550	3,905
Φ200	枠・蓋共	4,300	4,730
Φ250	蓋	5,400	5,940
Φ300		販売終了	
マンホールフック		2,620	2,882

■ 送料について

一律900円(税込)(沖縄・離島・北海道は1,000円(税込))
7,000円以上お買い上げの場合は、送料無料でさせていただきます。

■ ご注文方法

当社HPから「小口径・塩ビ樹脂の化粧蓋」→「お見積り・ご注文はこちら」のリンクからフォームへ必要事項をご記入の上確認送信願います。FAXでのご注文の際は、商品名/数量・お名前・ご住所・連絡先・配達先住所等をご記入の上送信ください。折り返し担当者よりご連絡致します。